

## Nowy wózek widłowy marki CLARK C25L



- typ
- napęd
- rok produkcji
- udźwig
- odległość punktu środka ciężkości
- odległość ładunku od osi przedniego koła

### C25L Gen2

LPG  
2018  
25C  
50C  
45E

### Wymiary wózka

- długość wózka do wideł
- szerokość wózka
- minimalny prześwit pod pojazdem, pod obciążeniem
- kąt nachylenia masztu
- masa własna
- szerokość korytarza roboczego
- z paletami 800x1200/w poprzek/  
➤ promień skrętu
- prędkość jazdy z ładunkiem / bez  
poglądowe

25E  
11E  
13E  
5/6  
36E

41E  
23C  
19,3/20,4 km/h



zdjęcie

### Wyposażenie

- **Maszt**
- wysokość masztu w stanie złożonym
- **wysokość podnoszenia**
- wolny skok
- karetki wideł
- wideł
- **przesuw boczny**
- **3 sekcje hydrauliczne**
- **ogumienie**
- hamulec eksploatacyjny
- silnik
- moc silnika
- przekładnia

### Triplex

2165mm  
4800mm  
946mm  
II A 1040mm  
1220mm

**tak**

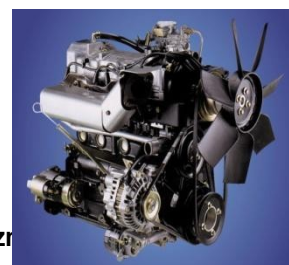
**tak**

**pełne superelastyczne**  
hydrauliczne

**MMC-PSI 4G64 (2.4L)**

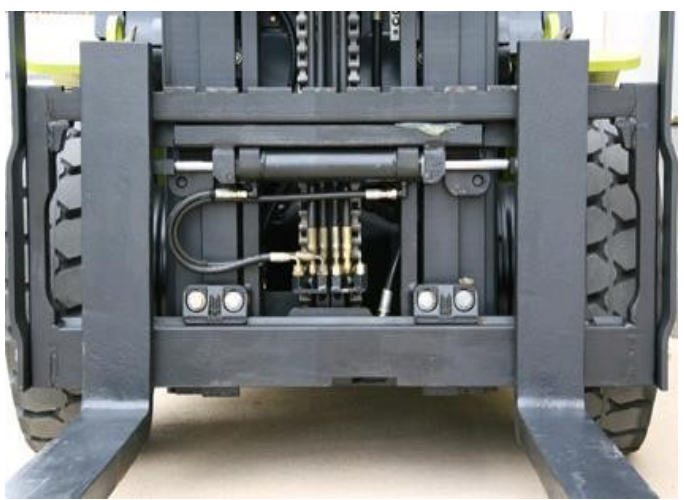
**51,6 kW, 71KM**

hydrodynamiczna jednostopniowa Clark



**Alarm cofania**, jednostopniowa automatyczna skrzynia biegów, reflektory przednie, tylne lampy robocze oraz kierunkowskazy, wspomaganie kierownicy, regulowana kierownica, hamulec postojowy, osłony reflektorów, amortyzowany fotel operatora, **lampa stroboskopowa**.

**OPS** – system automatycznego rozłączania hydrauliki po opuszczeniu fotela przez operatora wózka. Wózek spełnia normy ANSI B56.1 oraz posiada certyfikat CE.





*Doskonała widoczność dzięki dużemu oknu, nawet przy potrójnym maszcie.*

#### **INFORMACJE DODATKOWE:**

**GWARANCJA: 24 miesiące lub 4 000 motogodzin** (w zależności który czynnik upłynie jako pierwszy, gwarancja obejmuje główne podzespoły wózka z wyłączeniem materiałów zużywających się w trakcie eksploatacji, pod warunkiem przestrzegania zaleceń serwisowych).

**SERWIS:** konkurencyjne koszty serwisu! Gwarancyjny i pogwarancyjny sprawowany przez ELEKTROPROGRAM Sp. z o.o. Komorniki, ul. Młyńska 58 (serwisy realizujemy: Wrocław, Tychy, Szczecin, Lublin, Warszawa, Białystok)

**WARUNKI PŁATNOŚCI:** 100% przedpłaty od kwoty brutto przy zamówieniu, płatna przelewem na konto firmy ELEKTROPROGRAM przed dostawą wózka wg. kursu sprzedaży NBP z dnia wystawienia faktury.

**GŁÓWNY MAGAZYN części zamiennych:** Komorniki, ul. Młyńska 58.

**WAŻNOŚĆ OFERTY:** do wyczerpania zapasu, wózek dostępny ze stanu magazynu.

**TERMIN DOSTAWY:** ok. tygodni od daty zamówienia i dokonania przedpłaty (do potwierdzenia przy złożeniu zamówienia).

**TRANSPORT i badanie UDT gratis!**



**AMERYKAŃSKA MARKA,  
100 LAT W WÓZKACH WIDŁOWYCH**

**DOŚWIADCZENIE + PROSTOTA = TRWAŁOŚĆ**